

ABNT PARA PESQUISADORES

Relatório técnico e/ou científico - ABNT NBR 10719:2015



Estudos

@biblotecaifspcatanduva

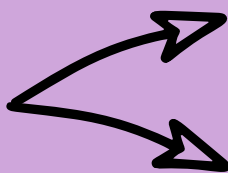
- ABNT PARA PESQUISADORES - ABNT NBR 10719:2015

Para que serve essa norma?

✓ A norma NBR 10719:2015 especifica os princípios gerais para a elaboração e a apresentação de relatório técnico e/ou científico.

- ABNT PARA PESQUISADORES - ABNT NBR 10719:2015

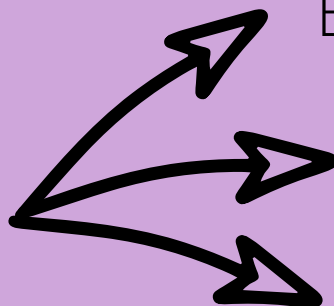
Parte externa



Capa (opcional)

Lombada (opcional)

Parte interna



Elementos pré-textuais

Elementos textuais

Elementos pós-textuais

Estudos

@bibliotecaifspcatanduva

- ABNT PARA PESQUISADORES - ABNT NBR 10719:2015

Parte interna



Elementos pré-textuais



- Folha de rosto (obrigatório)
- Errata (opcional)
- Agradecimentos (opcional)
- Resumo na língua vernácula (obrigatório)
- Lista de ilustrações (opcional)
- Lista de tabelas (opcional)
- Lista de abreviaturas e siglas (opcional)
- Lista de símbolos (opcional)
- Sumário (obrigatório)

Estudos

@biblotecaifspcatanduva

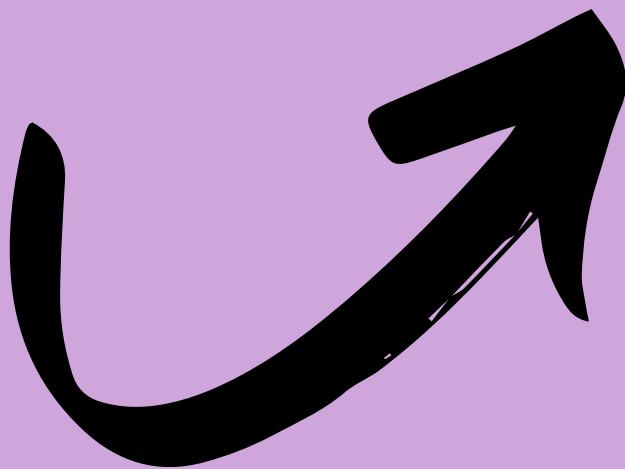
- ABNT PARA PESQUISADORES - ABNT NBR 10719:2015

Parte interna



Elementos textuais

- Introdução
- Desenvolvimento
- Considerações finais



Estudos

@biblotecaifspcatanduva

- ABNT PARA PESQUISADORES - ABNT NBR 10719:2015

Parte interna



Elementos pós-textuais



- Referências (obrigatório)
- Glossário (opcional)
- Apêndice (opcional)
- Anexo (opcional)
- Índice (opcional)
- Formulário de identificação (opcional)

- ABNT PARA PESQUISADORES - ABNT NBR 10719:2015

- Quanto ao formato:
 - Iniciar sempre pelo anverso da folha, com exceção da ficha catalográfica.
 - Recomenda-se que os elementos textuais e pós-textuais sejam digitados ou datilografados no anverso e verso das folhas.
 - Recomenda-se, quando digitado, fonte tamanho 12 e tipo da fonte padronizado para todo o documento. As citações com mais de três linhas, notas de rodapé, paginação, dados internacionais de catalogação-na-publicação, legendas, notas e fontes das ilustrações e tabelas devem ser em tamanho menor e uniforme.

- ABNT PARA PESQUISADORES - ABNT NBR 10719:2015

- Quanto ao formato:
 - Margens:



- ABNT PARA PESQUISADORES - ABNT NBR 10719:2015

- Quanto a paginação:
 - As folhas ou páginas pré-textuais devem ser contadas, mas não numeradas.
 - Todas as folhas, a partir da folha de rosto, devem ser contadas sequencialmente e numeradas, a partir da primeira folha da parte textual, em algarismos arábicos.
 - Caso o documento tenha mais de um volume, deve ser mantida uma única sequência de numeração das folhas ou páginas, do primeiro ao último volume. Havendo apêndice e anexo, as suas folhas ou páginas devem ser numeradas de maneira contínua e sua paginação deve dar seguimento à do texto principal.

- ABNT PARA PESQUISADORES - ABNT NBR 10719:2015

- Numeração progressiva: Consultar a NBR 6024.
- Títulos sem indicativo numérico: errata, agradecimentos, lista de ilustrações, lista de abreviaturas e siglas, lista de símbolos, resumo, sumário, referências, glossário, apêndice, anexo e índice – devem ser centralizados.
- Citações e notas de rodapé: Consultar a NBR 10520.
- Siglas: A sigla, quando mencionada pela primeira vez no texto, deve ser indicada entre parênteses, precedida do nome completo. Ex.: Associação Brasileira de Normas Técnicas (ABNT).

- ABNT PARA PESQUISADORES - ABNT NBR 10719:2015

- Equações e fórmulas: Para facilitar a leitura, devem ser destacadas no texto e, se necessário, numeradas com algarismos arábicos entre parênteses, alinhados à direita.

Ex.:

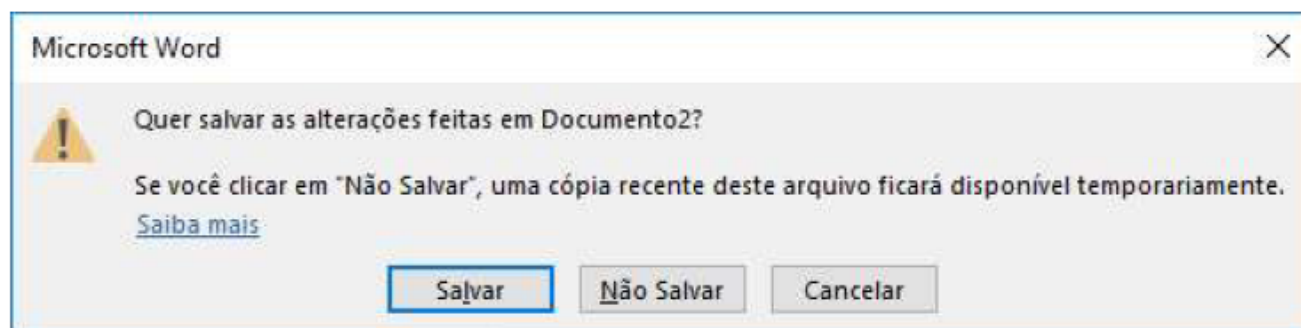
$$x^2 + y^2 = z^2 \quad (1)$$

- ABNT PARA PESQUISADORES - ABNT NBR 10719:2015

- Ilustrações: Título e número de aparição no texto na parte superior e fonte consultada na parte inferior. A ilustração deve ser citada no texto e inserida o mais próximo possível do trecho a que se refere. Exemplo:

não modal. A modal (Figura 79) se apresenta como um processo de tomada de decisão para o usuário, que deve decidir se o sistema deve ou não executar o comando que lhe foi dado.

Figura 79 – Caixa de diálogo modal



Fonte: Autora.

- ABNT PARA PESQUISADORES - ABNT NBR 10719:2015

- Tabelas: Devem ser citadas no texto, inseridas o mais próximo possível do trecho a que se referem e padronizadas de acordo com as Normas de apresentação tabular do Instituto Brasileiro de Geografia e Estatística (IBGE), de 1993. Exemplo:

confiabilidade do questionário. A tabela 1 apresenta os valores e as respectivas classificações de confiabilidade do questionário.

Tabela 1 - Classificação da confiabilidade a partir do cálculo do coeficiente α de Cronbach

Confiabilidade	Muito Baixa	Baixa	Moderada	Alta	Muito Alta
Valor de α	$\alpha \leq 0,30$	$0,30 < \alpha \leq 0,60$	$0,60 < \alpha \leq 0,75$	$0,75 < \alpha \leq 0,90$	$\alpha > 0,90$

Fonte: Freitas; Rodrigues, 2005, p. 5.

- ABNT PARA PESQUISADORES - ABNT NBR 10719:2015

- Normas que complementam a NBR 10719:2015:
 - ABNT NBR 6023, Informação e documentação – Referências – Elaboração
 - ABNT NBR 6024, Informação e documentação – Numeração progressiva das seções de um documento escrito – Apresentação
 - ABNT NBR 6027, Informação e documentação – Sumário – Apresentação
 - ABNT NBR 6028, Informação e documentação – Resumo – Apresentação
 - ABNT NBR 6034, Informação e documentação – Índice – Apresentação

@biblotecaifspcatanduva

Estudos

- ABNT PARA PESQUISADORES - ABNT NBR 10719:2015

- Normas que complementam a NBR 10719:2015:
 - ABNT NBR 10520, Informação e documentação – Citações em documentos – Apresentação
 - ABNT NBR 10525, Informação e documentação – Número Padrão Internacional para Publicações Seriadas – ISSN
 - ABNT NBR 12225, Informação e documentação – Lombada – Apresentação
 - CÓDIGO de Catalogação Anglo-Americano. 2. ed. rev. São Paulo: FEBAB, 2004.
 - IBGE. Normas de apresentação tabular. 3. ed. Rio de Janeiro, 1993.